

平成29年度事業報告

ひまわりっ童ほいくえん事業の総括

はじめに、社会福祉法人みどり葉福祉会ひまわりっ童ほいくえんは、子どもたちの最善の利益を守り心身ともに健やかに育てる児童福祉施設として保護者や地域の人々との信頼関係を大事にしてきました。

法人 14年目、更に一つひとつの節目を大事に、年月を重ねても初心を忘れることなく社会の変化に対応できるよう、保育界の中央の動向を常に注視しながら、保育運営に取り組んできました。

平成 29年度においては、待機児童解消に向けて定員の増に努め本園、170名の定員で4月1日スタートし又、小規模保育所 A 型キッズルームきらりが開所し、0歳児6名、1歳児6名、2歳児6名の計18名の定員で家庭的な環境の中で、本園との連携も密に、園庭活動、リミック、お楽しみ会で交流保育を進め、平成30年度の3歳児クラスへスムーズに進級することが出来た。

又、平成30年4月1日開所に向けて11月から分園の建築が始まりました。乳児保育の環境を大事にした設計の下、施工会社の協力で工事期間内に建物が完成し0歳児30名を受け入れる体制も整い無事4月1日開所することが出来ました。

子ども達の健やかな成長を願い、保育目標に「明るく元気な子」「情緒豊かなやさしい子」「さいごまで頑張る子」を掲げ子ども達の個々の成長発達に応じた保育を行い、集団生活の中だからこそ培われる頑張る力、思いやりの心を育むあそびの提供に努めて来ました。

又当園の特色として、菜園活動、和太鼓でのたたずまい教育、文字のけいこ、を取り入れ、特に英語で楽しく遊ぼうでは毎月1回、金武町在住の英語ボランティアの外人との活動も取り入れ交流を深めることで異文化を学ぶ機会も持てた子ども達です。又、特別保育事業として地域子育て支援センター、延長保育、障がい児保育にも取り組み地域や、保護者からも厚い信頼を得るとともに子ども達の心に寄り添い年々充実した内容で取り組んでおります。

職員研修においては、平成30年度から改定となる保育所保育指針の事前研修に全職員で参加し共通理解を深める学びの時間を持ち、また、県外、県内研修をはじめ、安全管理、環境整備、食育への取り組み職員の処遇、資質向上に向けて園内研修にも取り組んで参りました。職員一同、「子どもの最善な利益を保障する」児童福祉施設の立場から常に子どもの育ちを大切に、子ども達に寄り添い、保護者の子育て支援についても信頼と安心感を寄せていただけるように努めてきました。

今年度も事業計画に沿って事業が展開出来ましたことに、法人役員の皆様、保護者、地域の方々に感謝申し上げ、職員一同常に切磋琢磨しながら保育の質の向上に努め、保護者からの沢山の激励の言葉に心強さを感じながら無事1年間の保育を締めくくる事が出来ました。これからも地域に根差した児童福祉施設として大きな使命であることを肝に銘じ頑張ります。

以上平成29年度事業実績報告と致します。

1、施設事業運営

(1)園児の処遇

イ、園児構成(平成 29年 4 月～平成30年 3 月)

月 ク ラ ス	0 歳児	1 歳児	2 歳児	3 歳児	4 歳児	5 歳児	合計
	ひよこ組	もも組	ちゅうりっぷ組	さくら組	たんぽぽ組	ひまわり組	
定員	18名	29名	30名	36名	34名	30名	177名
4 月	18名	30名	30名	36名	34名	30名	178名
5 月	18名	30名	30名	36名	35名	30名	179名
6 月	18名	30名	30名	36名	35名	30名	179名
7 月	18名	30名	30名	36名	35名	30名	179名
8 月	18名	30名	30名	36名	35名	30名	179名
9 月	18名	30名	30名	36名	35名	30名	179名
10 月	18名	30名	30名	36名	35名	30名	179名
11 月	18名	30名	29名	36名	34名	30名	177名
12 月	18名	30名	30名	36名	34名	29名	177名
1 月	18名	30名	30名	36名	34名	29名	177名
2 月	18名	30名	30名	36名	34名	29名	177名
3 月	18名	30名	30名	36名	34名	29名	177名

ロ、園児クラス編成(職員配置)

クラス	0歳児	1歳児	2歳児	3歳児	4歳児	5歳児	計
定員数	18名	30名	30名	36名	36名	20名	170名
担当 保育士	長濱 横田 金武 美和 新里 玉城	大城 長堂 瑞姫 島袋 安次富 名嘉真	安次嶺 島田 宮城 玉城 百香	吉浜 嶺井	仲松 金城	池宮城	
主任保育士	横田妙子						
看護師	長濱優子						
障がい児担当	上原						
支援センター	平良真紀・禰保						
延長保育担当	金武愛美						
事務担当	飯田史子						
調理師	嘉数、與古田、伊礼、磯部						

ハ、健康管理

検診内容	機関	実施日	実施日
内科検診	嘱託医 知念正雄(知念小児科医)	7月7・8日	12月7日・8日
歯科検診	嘱託歯科医 津嘉山一(パーク歯科)	6月2日	12月1日
蟻虫、尿検査	中部地区医師会	6月8・9日	12月7・8日
厨房職員検便検査	中部地区医師会	毎月1回実施	
職員健康診断	中部地区医師会	年1回実施 12月22日	

ニ、栄養面の管理

- ・ うるま市の栄養士の作成した献立に基づく給食を実施。
乳児食、幼児食に分けて調理し、離乳食から幼児食への移行のタイミングを大事に家庭との連携をしっかりとりながら無理のないように実施してきた。
- ・ ランチルームへの献食箱設置
- ・ アレルギー疾患の子への対応として家庭との連絡を密にしながら医師の指示の下で除去食等の献立を配慮していく。
- ・ 毎月第4火曜日に給食会議を持ちクラスの近況報告と食育計画の確認を行う。

ホ、保育内容

新保育所保育指針に基づき基本的な生活習慣の確立を図ることを主軸とし、0歳から2歳までは個別指導を基本とする保育内容にし、年間、月案、週案と指導計画をたてて子ども達の成長発達を常に確認把握しながら進めてまいりました。

職員は1日の勤務をスタートするにあたり子供達にとって気持ち良い、居心地の良い環境づくり(笑い、感動、やさしさ、発見、がんばるがいっぱいの中で!!)をモットーにほめる、認める、励ます等思いやりの飛びかう保育に心がける事を念頭に努めた。

体験学習として、理事の長濱真盛さんの畑で、ゴーヤー、ピーマン等又、植え付けから収穫までを体験し食育へつなげていった。(ゆーらーてい、クッキング)

又、地域のデイサービスや老人会、近隣の幼稚園生との交流会、地域の小学校・中学、高校生のキャリア体験学習も積極的に受け入れ地域への発信を大事に又、短大や養成校の保育所実習等も受け入れ未来の保育士育成に努める。

ヘ、安全管理

毎日、朝と夕方に担当の職員が遊具等、園舎内外の安全チェックを行い事故の未然防止に努める。(安全チェック表に基づき点検)又、園庭やパンダ公園では、職員の配置に考慮しながら、園児の確認を行い楽しく活動させる。

玄関門の施錠の確認をチェックする。

遊具の日常点検講習会への職員の参加を行い、固定遊具の管理、チェックポイントの方法について学び、月に1度は大型遊具の点検を行なう。

ト、環境整備

毎月の壁面制作を(掲示板、玄関、保育室)担当を決めて進めた。

玄関先のひまわりルームには季節の装飾品を飾り感性が豊かに育つ手だてとして月の装飾は欠かせないようにした。

花壇はいつも季節の花が咲いているように職員、子ども達で花育てにも力を入れた。当番で玄関先の掃き掃除を朝、夕行なう。

チ、衛生管理

ポラリズム(流水式洗浄除菌水生成装置)を、保育室の手洗い場 2箇所と調理場手洗い場 1箇所に設置されているのであそびの後、食前食後の手洗いやうがいの励行、歯磨きの励行を意識づけている。

乳児室は常に衛生管理に努め昼の拭き掃除おもちゃの消毒等に配慮する。

ポラリズム・・・各階手洗い場、ランチルームに設定

- ・ 砂場への散布
- ・ プラズマシンクロイオン発生器で0才児、1歳児室空気清浄
- ・ 酸化電位水生成機で衛生水。洗浄水を作り保育室の掃除、食後のテーブル、床拭き

<避難訓練>

平成29年度避難訓練実施報告

月 日	訓練内容	発生場所	避難場所	参加人数	職員
4月24日	火災・消火	厨房	園庭砂場	161人	32人
5月11日	火災・消火	園舎裏側アパート	園玄関先	164人	33人
6月8日	地震・津波・消火		3階保育室	156人	35人
7月13日	不審者侵入・消火		各保育室	164人	35人
8月10日	火災・消火	厨房	パンダ公園	162人	34人
9月14日	地震・消火		各保育室	168名	35人
10月12日	火災・消火	園舎東側アパート	パンダ公園	164人	35人
11月2日	地震・津波・消火		園舎西側高台	167人	35人
12月14日	火災・消火	園舎北側アパート	パンダ公園	177人	38人
1月9日	火災・消火	厨房	園庭中央門	164人	39人
2月8日	火災・消火	園舎北側アパート	パンダ公園	163人	38人
3月8日	地震・津波・消火		3階保育室	172人	36人

*毎月、第2木曜日に実施

特別保育事業

- ① 地域子育て支援センター(実績報告別添付)
- ② 延長保育
- ③ 障がい児保育

延長保育実績報告

月	4月	5月	6月	7月	8月	9月	10月	11月	12月	1月	2月	3月
(標)月契約	26	57	80	70	36	40	48	40	38	44	50	40
日利用	45	34	49	66	47	56	34	35	25	23	26	61
(短)月契約	18	18	21	18	19	58	47	55	40	54	20	40
日利用	5	0	0	0	7	2	9	6	5	24	9	12
合計	94	109	150	154	109	156	138	136	108	145	105	153

実習・職場体験等受け入れ

	学校
職場体験	具志川東中学校 4人
	伊波小学校 5人
	川崎小学校 4人
	具志川高校 10人
	具志川小学校 4人
	田場小学校 5人
	あげな小学校 4人
	天願小学校 5人
見学	保育見学実習 4人
保育実習	エルケア医療保育専門学校
	沖縄女子短期大学
小児看護実習	ぐしかわ看護専門学校 30人
母子看護実習	12人

(2) 職員の処遇

イ、健康管理

全職員年一回の健康診断を中部医師会健康クラブより実施する。

調理員は毎月一回検便の実施をする。

インフルエンザの予防接種を受ける。

中2階のほっとルームにて休憩時間(昼食)を設けてリフレッシュできる雰囲気づくりに努める

ロ、就業規則を十分に活用し職員が快適に業務に専念できるようにする。

就労働時間は、40時間以内になるよう配慮する。

誕生日の日はバースデー休暇で休みを取る

歓迎会や忘年会、慰労会を実施する事で職員の親睦を深める。

ハ、ゆいワークに加入し福利厚生支援

ニ、研修、講習

県外研修や県内研修には、積極的に参加し各々の任務の専門性を高め資質の向上に努めた。

園内研修毎月第3金曜日 午後7時～9時

ホ、会議

会議の開催時には司会者、記録係りを決めて交代性で行い会議を通して職員全体の共通理解を図る。

会議	時間	参加対象
朝礼	毎朝9時30分～45分	各クラス週のリーダー
職員会議	毎月第1土曜日(午後1時30分～5時)	全職員
職員学習会	毎月第3金曜日(午後7時30分～9時)	全職員
給食会議	毎月第4火曜日(午後2時～2時40分)	園長・厨房・クラス代表
リーダー会議	毎週月・金曜日(午後2時～2時40分)	各クラス代表
乳児クラス会議	毎月第1月曜日(午後2時～2時40分)	各クラス代表
幼児クラス会議	毎月第1火曜日(午後2時～2時40分)	各クラス代表
クラス会議	毎週金曜日(午後2時～2時40分)	各クラス担当
行事担当会議	三大大行事 ぼんおどり会、運動会、おゆうぎ会	各実行委員
諸担当会議	避難訓練	月の担当各クラスから1人
	お楽しみ会	〃
	月の装飾	〃

平成29年度職員会議報告(毎月第1土曜日)

会議開催日	討議事項	司会・記録	参加者人数
平成 29年 4 月1日(土)	接遇 年間の行事の取り組み	(司) 吉浜 (記) 仲松	32人
平成 29年5月6日(土)	グループ討議 ①報告、連絡、相談の大事さ ②保護者対応	(司) 島田 (記) 金武	32人
平成28年6月3日(土)	①日保協研修 ②盆踊り会	(司) 大城 (記) 池宮城	31人
平成 28 年 8 月5日(土)	保育の振り返り 盆踊り会を終えて	(司)仲松 (記)嶺井	32人
平成 28年9月2日(土)	保育の反省と計画 看護師より 運動会について	(司)横田 (記)長堂	全員
平成 28年 10月7日(土)	クラス会議報告 運動会について	(司) 池宮城 (記) 金武	全員
平成 28年12 月2日(土)	クラス会議報告 琉銀ライフプランセミナー	(司) 上原 (記) 石原	30 人
平成 29年1月6日(土)	新年書初め大会 クラス会議と報告	(司)仲松 (記)禰保	30人
平成29年3月4日(土)	研修報告 一年の振り返り グループ討議	(司)吉村 (記)大城	29人

平成29年度給食会議報告

日時	司会	記録	討議内容	参加者
4/125(火) 2時～2時45分	横田	大城	クラスの状況報告 環境づくりについて 今年度の食育計画作成	調理師・各クラス食育委員
5/23(火) 2時～2時30分	大城	名波	クラスの状況報告 おたのしみ会メニューについて	調理師・各クラス食育委員
6/20(火) 2時～2時30分	名波	嶺井	クラスの状況報告 正しい姿勢を身につけるには	調理師・各クラス食育委員
7/18(火) 2時～2時30分	吉浜	上原	クラスの近況報告 菜園活動について	調理師・各クラス食育委員
8/23(水) 2時～2時30分	上原	池宮城	クラスの近況報告 三角食べについて	調理師・各クラス食育委員
9/20(火) 2時～2時30分	池宮城	横田	クラスの近況報告 栄養満点みそ汁について	調理師・各クラス食育委員
10/24(火) 2時～2時30分	横田	大城	クラス状況報告 おたのしみ会メニューについて	調理師・各クラス食育委員
11/15(火) 2時～2時30分	大城	名波	クラス状況報告 咀嚼について	調理師・各クラス食育委員
12/19(火) 2時～2時30分	名波	吉浜	クラス状況報告 行事食(クリスマスランチ)について	調理師・各クラス食育委員
1/22(火) 2時～2時30分	吉浜	上原	クラス状況報告 環境づくりについて	調理師・各クラス食育委員
2/20(火) 2時～2時30分	上原	池宮城	クラス状況報告 “子どもの声をきかせて”について 正しい箸づかいについて	調理師・各クラス食育委員
3/28(水) 2時～2時30分	上江洲	金武	一年の振り返り	調理師・各クラス食育委員

平成29年度研修実施報告

開催日	研修名	参加者
4月17日(月)	うるま市障がい児加配保育士研修	2人
4月28日(月)	うるま市保育施設職員研修 (食物アレルギー)	3人
5月12日(金)	保育を要する子の保育を考える	5人
5月28日(日)	日本保育協会沖縄県支部 改定保育所保育指針	31人
5月30日(火)	うるま市保保育施設職員研修 ソムリエ(食育研修)	3人
6月7日・8日(金)	初任保育士研修 沖縄県主催	2人
6月9日(金)	日本保育協会沖縄県支部 主任保育士研修	2人
6月30日(金)	うるま市保育施設職員研修 沖縄のわらべ歌	6人
7月13日(日)	日本保育協会沖縄県支部 指導作成と評価研修	7人
7月24日(月)	チャイルド主催 サマースクール	3人
8月18日(金)	うるま市法人保育園 保育施設職員研修	27人
8月20日(日)	日本保育協会沖縄県支部 第2回改定保育所保育指針	24人
8月25日(金)	うるま市保育施設職員研修会	3人
8月31日(金)	保幼小連携意見交換会	3人
9月3日(土)	保育士、園長研修	35人
9月7日(水)	全国青年保育者会議	1人
11月14日～	全国保育研究大会 (兵庫県)	2人
11月17日(火)	保育所等実習指導研修会 (東京)	1人

11月23日(火)	保育所合同研修会	7人
11月27日(水)	子育て相談援助技術研修	2人
11月30日(日)	公衆衛生について	3人
12月6日(金)	ラーニングジャーニー プロジェクトワークショップ	4人
12月9日(日)	日本保育協会沖縄県支部 改定保育所保育指針	5人
1月12日(金)	うるま市保保育施設職員研修	15人
1月13日(土)・14 日(日)	日本保育協会沖縄県支部 宿泊研修会	18人
1月23日	うるま市保育施設職員研修	6人
2月3日(土)	沖縄県保育研究大会	35人
1月31日(火)	うるま市保育施設職員研修会	麻由、優子恵梨、百香、明香利、愛 奈、美枝子

2、施設業務管理

(1)、事務関係

イ、毎月の会計指導を EY 税理士事務所へ委託

ロ、労務関係に関しては、外間経営労務管理事務所へ委託

ハ、園の夜間警備に関しては、沖縄総合警備保障株式会社へ委託

ニ、大型水槽の管理に関しては、海水魚ラグーンさんへ委託(分園にも設置)

ロ、園だより(給食献立表、保健便り、クラス便り、支援センター便り)を冊子に毎月一回発行することで、保護者の理解と協力を仰ぐ事が出来た。

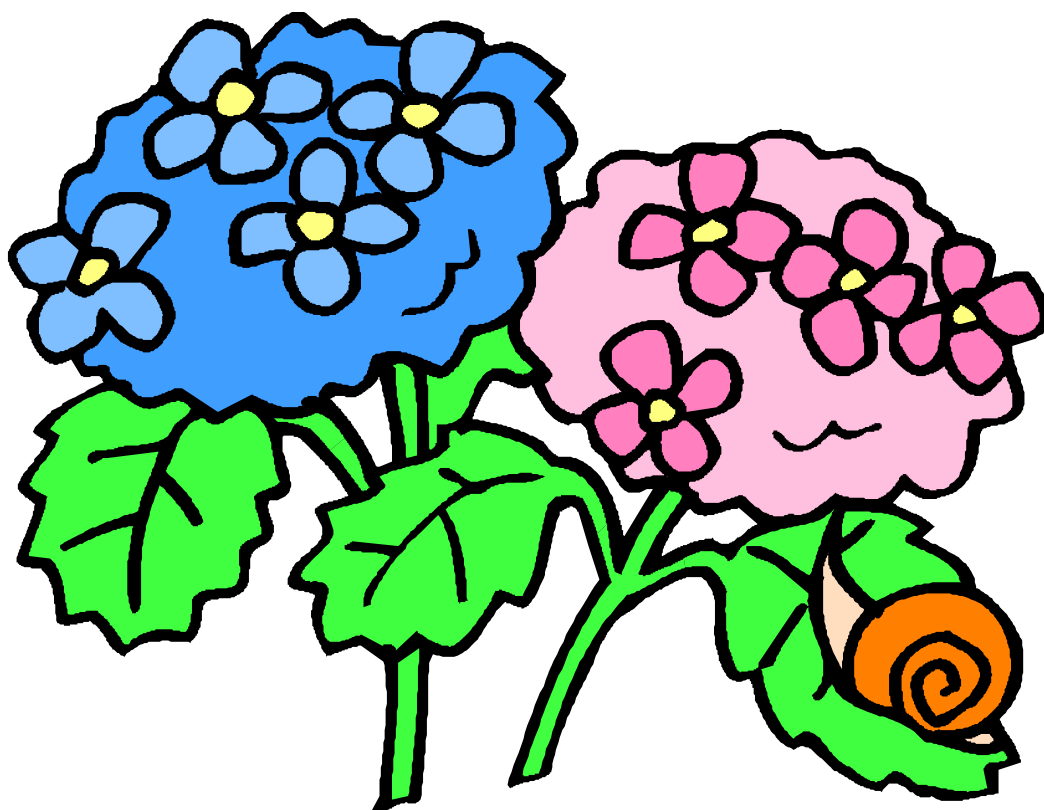
平成29年度事業活動報告

月	日	曜日	行事	備考		
				(参加者)		
4	1	金	第14回入園、進級式	全園児、父母	ホール	
	11	月	こいのぼり掲揚式	全園児	園庭	
	15	金	浜下り	5歳児	宇堅ビーチ	
	25	月	避難訓練	全園児	園内	
	26	火	うるま市健診開始式	4・5歳児	市役所	
	28	木	お楽しみ会	全園児	ホール	
5	2	月	天願川清流まつり	3、4、5歳児	天願川河川	
	12	木	避難訓練	全園児	ホール	
6	2	木	歯科検診	全園児	ホール	
	8	水	尿・蛭虫検査	全園児	中部医師会	
	4	土	保育参観	3, 4, 5 歳児	各保育室	
	24	金	厚生園慰問	5 歳児	知念先生	
7	7	木	内科健診	全園児	ホール	
	7	木	たなぼた集会	全園児	ホール	
	14	木	プール開き	全園児	ベランダ、園庭	
8	13	土	ぼんおどり会	全園児	じんぶん館	
	5	水	天願区清流会と交流会	0, 1, 2, 5歳児	ホール	
	9	6	火	うるまの里慰問	4・5歳児	うるまの里
		15	木	アイほーる慰問	5歳児	
	27	火	中部農林高等学校交流会	4・5歳児	保育園	
10	7	金	お泊り保育	5 歳児	金武町	
	17	日	うるま祭り	3・4・5歳児	グラウンド	
	31	月	中央学園交流会	全園児	ホール	
11	3	金	第14回うんどうかい	全園児	ドーム	
11	9	水	消防ふれあいフェスタ	4、5歳児	ドーム	
	15	火	七、五、三集会	全園児	ホール	
	17	木	サイクリング	5歳児	県総合公園	
	7	水	蛭虫・尿検査	全園児	中部医師会	
	1	木	歯科検診	全園児	パーク歯科	
	8	金	内科健診	全園児	知念小児科	
	17	土	うるま市産業まつり参加	4, 5 歳児	石川体育館	
	22	木	クリスマス会	全園児	ホール	
1	4	水	新年子ども会	全園児	ホール	

	21	土	JA 具志川支店まつり	3, 4, 5 歳児	JA 具志川支店
2	3	金	節分集会	全園児	ホール
	12	日	第 14 回おゆうぎ会	全園児	石川会館
	5	土	ミュージックフェスティバル	4, 5 歳児	コンベンションセンター
	15	水	農協じゃが芋収穫	4, 5 歳児	赤野畑
3	3	金	ひなまつり集会	全園児	ホール
	23	木	5 歳児送る会	全園児	ホール
	24	木	園外保育	4・5歳児	ちゅら海水族館
	29	水	修了式	0, 1, 2, 3, 4,	ホール
	30	木	第14回卒園式	園児・保護者	ホール

- * 毎月第3木曜日……おべんとう会
- * 毎月第4木曜日……お楽しみ会
- * 毎月第2、4金曜日……リトミック(0, 1, 2 歳児)
- * 毎月 1 回 ……和太鼓(3, 4, 5歳児・職員)
- * 毎週水曜日……文字指導
- * 毎週火曜日……英語レッスン
- * 毎週水曜日……スイミング
- * 年間を通じて長濱理事の畑にて菜園活動

平成29年度 事業実績報告



社会福祉法人みどり葉福祉会
ひまわりっ童ほいくえん

平成29年度 決算報告書



社会福祉法人みどり葉福社会
ひまわりっ童ほいくえん